

REGIONE AUTONOMA DELLA SARDEGNA
Assessorato della Difesa dell'Ambiente
Corpo Forestale e di Vigilanza Ambientale
Servizio Territoriale Ispettorato Ripartimentale
di Iglesias

PROVINCIA CARBONIA-IGLESIAS

Comune di FLUMINIMAGGIORE

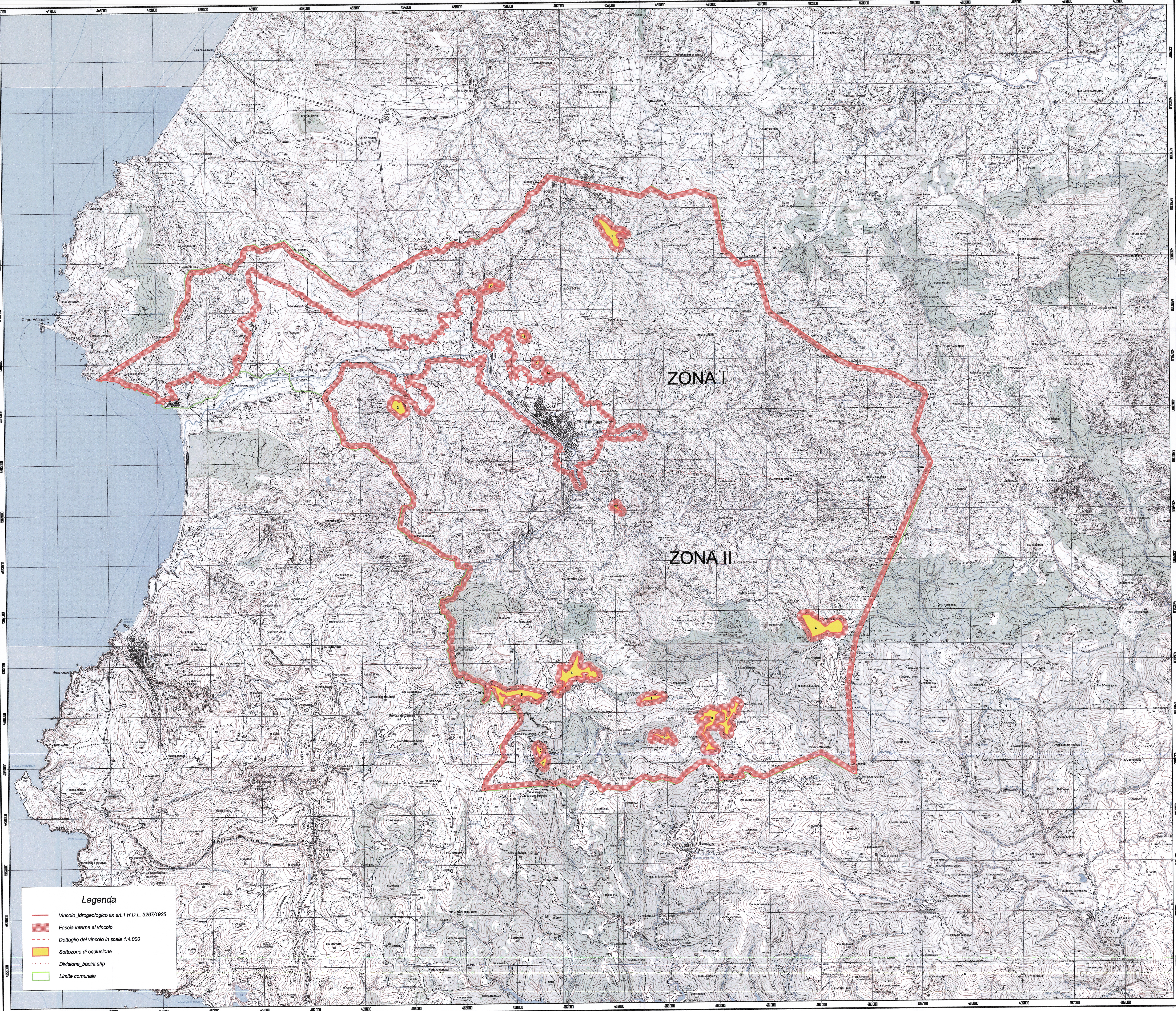
VINCOLO IDROGEOLOGICO

Art.1 Regio Decreto Legge 30 dicembre 1923 n. 3267

Carta topografica
su base I.G.M. scala 1:25.000
Sistema di proiezione UTM ED50

COMUNE DI FLUMINIMAGGIORE
Provincia di Carbonia-Iglesias
PUBBLICATO ALL'ALBO POSTTORIO
dal 12/05/2013
Cronologia n. 126
Fluminimagiore II

IL RESPONSABILE DEL SETTORE
TECNICO E CARTOGRAFICO
Comm. C. dott. Giovanni Asoni
Giovanni Asoni



Legenda

- Vincolo_idrogeologico ex art.1 R.D.L. 3267/1923
- Fascia interna al vincolo
- Dettaglio del vincolo in scala 1:4.000
- Sottozona di esclusione
- Divisione_bacini.shp
- Limite comunale